

1. Estabelecimento de ensino | Awarding institution

Instituto Politécnico de Tomar (IPT)
Escola Superior de Tecnologia de Abrantes (ESTA)
Escola Superior de Tecnologia de Tomar (ESTT)

Polytechnic Institute of Tomar (IPT)
Abrantes School of Technology (ESTA)
Tomar School of Technology (ESTT)

2. Curso | Degree programme

Manutenção Técnica de Edifícios
Technical Maintenance of Buildings

3. Grau | Degree level

Mestrado
Master's Degree

4. Área científica predominante do curso | Degree major

Manutenção Técnica de Edifícios
Technical Maintenance of Buildings

**5. Número de créditos, segundo o sistema europeu de transferência e acumulação de créditos necessário à obtenção do grau
Number of ECTS credits required to complete the degree**

120 ECTS

6. Duração normal do curso | Normal duration of degree

2 anos
2 years

7. Propinas | School Fees

Condições especiais de financiamento acordadas com:

Special funding conditions agreed with:

- Barclays - CGD - Santander Totta
- BES - Millennium BCP

Coordenador de Mestrado | Programme Coordinator

Flávio Rodrigues Fernandes Chaves

Contactos | Contacts

Escola Superior de Tecnologia de Abrantes (ESTA)

Tel. +351 241 379 500

adilia.claudino@ipt.pt

www.ipt.pt/mestrados

Escola Superior de Tecnologia de Tomar (ESTT)

Tel: +351 249 328 237

adelaide.evora@ipt.pt

www.ipt.pt/mestrados



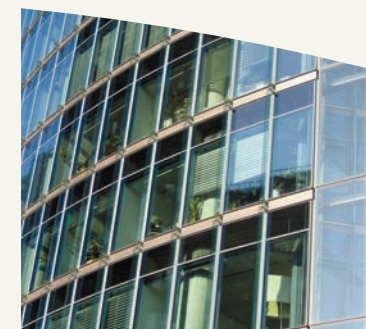
Mestrado | Master's Degree

Manutenção Técnica de Edifícios

Technical Maintenance of Buildings

*mais informações em:
additional information at:*

www.ipt.pt/mestrados



Apresentação e Objetivos

O projeto, construção e manutenção de edifícios exige, ao nível das especialidades de engenharia, o recurso a diversos perfis de formação técnica. Com efeito, o nível de complexidade que caracteriza os edifícios atuais, torna necessária a conjugação de conhecimentos em vários domínios da Engenharia, não existindo no nosso país uma formação específica capaz de integrar essas especialidades.

Com o Mestrado em Manutenção Técnica de Edifícios pretende-se assegurar aos estudantes uma especialização de natureza profissional, capaz de permitir a intervenção de forma interdisciplinar nas diversas especialidades desta área, nomeadamente em manutenção de instalações e equipamentos, auditoria, do aquecimento, ventilação e ar condicionado, redes de gás, redes elétricas, aspiração central, domótica, comunicações, transmissão de dados, comportamento térmico dos edifícios, segurança, entre outras, desde a fase de projeto, à construção e manutenção.

Destinatários

Licenciados ou Bacharéis em Engenharia Mecânica, Engenharia Eletrotécnica, Engenharia Civil, Engenharia Química e Bioquímica ou Engenharia do Ambiente e Biológica, ou em áreas afins.

Os detentores de um currículo escolar, científico ou profissional, que seja reconhecido como atestando capacidade para a realização deste ciclo de estudos.

Corpo Docente

Docentes dos Departamentos de Engenharia Mecânica, Engenharia Eletrotécnica, Engenharia Civil e Engenharia Química e convidados externos.

Será constituído na maior parte por doutores e especialistas de mérito reconhecido.

Introduction and Goals

The design, construction and maintenance of buildings requires resort to various specialisation profiles. Nowadays, the level of complexity of modern buildings requires the conjugation of skills in several engineering domains and in Portugal there isn't any specific training programme that covers all those specialties.

This Master's programme was designed to ensure specific professional training that covers a wide range of subject matters such as maintenance of facilities and equipment, auditing, heating, ventilation and air-conditioning, gas networks, electrical networks, central vacuum system, domotics, communications, data transmission, thermal performance of buildings, safety, among others, from project design to construction and maintenance.

Recipients

Holders of a three-year (Bacharelato) or five-year (Licenciatura) university diploma in Mechanical Engineering, Electrotechnical Engineering, Civil Engineering, Chemical and Environmental Engineering or Environmental and Biological Engineering or related areas.

Individuals holding an academic, scientific or professional curriculum which is deemed to be appropriate to access this course of studies.

Academic Staff

Faculty members from several departments including Mechanical Engineering, Electrotechnical Engineering, Civil Engineering and Chemical Engineering and invited professors.

Teaching staff include mostly PhD holders and renowned specialists.

Plano de Estudos

1.º ano - 1.º semestre

UNIDADES CURRICULARES	ECTS
Energia e Ambiente	06
Proteção e Segurança de Edifícios	06
Gestão Técnica de Edifícios	06
Instalações de Climatização e Refrigeração	06
Opção 1	06
UNIDADES CURRICULARES DE OPÇÃO 1	ECTS
Instrumentação e Medidas	06
Mecanismos e Componentes Mecânicos	06
Instalações Eléctricas	06

Course Curriculum

Year 1 – Semester 1

COURSE UNITS
Energy and Environment
Protection and Safety of Buildings
Technical Management of Buildings
Air Conditioning and Refrigeration Installations
Option 1
OPTIONAL MODULES 1
Instrumentation and Measurements
Mechanical Devices and Components
Electrical Installations

1.º ano - 2.º semestre

UNIDADES CURRICULARES	ECTS
Térmica de Edifícios	06
Produção de Energia e Sistemas Térmicos	06
Instalações Técnicas Especiais	06
Ruído	06
Opção 2	06
UNIDADES CURRICULARES DE OPÇÃO 2	ECTS
Redes de Dados e Comunicações	06
Redes de Fluidos	06
Manutenção	06

Year 1 – Semester 2

COURSE UNITS
Thermal Comfort in Buildings
Power Production and Thermal Systems
Special Technical Installations
Noise
Option 2
OPTIONAL MODULES 2
Data and Communication Networks
Fluid Networks
Maintenance

2.º ano - 1.º semestre

UNIDADES CURRICULARES	ECTS
Ventilação Industrial e Local	05
Inspeção Técnica de Edifícios	05
Opção 3	05
Projeto / Estágio	15
UNIDADES CURRICULARES DE OPÇÃO 3	ECTS
Turbomáquinas	04
Controlo de Sistemas e Domótica	04

Year 2 – Semester 1

COURSE UNITS
Industrial and Local Ventilation
Technical Inspection of Buildings
Option 3
Project / Training Period
OPTIONAL MODULES 3
Turbomachines
Systems Control and Domotics

2.º ano - 2.º semestre

UNIDADES CURRICULARES	ECTS
Projeto / Estágio	30

Year 2 – Semester 2

COURSE UNITS
Project / Training Period